

Gamme de coloris

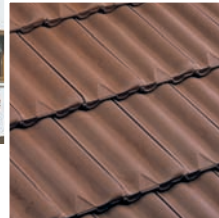
Pour pallier les légères différences de coloris inhérentes à la cuisson et à la matière première nous vous recommandons de panacher les produits. Le rendu des coloris sur ces photos n'est pas contractuel et ne peut être complètement fidèle à la réalité. Pour confirmer votre choix notre service «Envoi échantillons» se tient à votre disposition.



Rouge



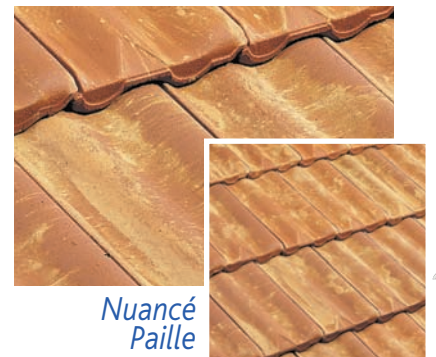
Vieilli Masse



Rouge Nuancé



Vieilli Nuancé/
Fond Rouge



Nuancé Paille



Site industriel de Quincieux
69650 Quincieux
Tél. 04 72 26 39 39 - Fax 04 78 91 17 67

Site industriel de Ste Foy l'Argentière
69610 Ste Foy l'Argentière
Tél. 04 74 26 27 28 - Fax 04 74 26 12 94

www.imerys-toiture.com



Seuls les modèles de tuile identifiés par le logo NF ou le logo NFM sont conformes aux exigences du référentiel de la Marque NF Tuiles de Terre Cuite NF063.

Les caractéristiques certifiées par la marque NF sont l'aspect, les caractéristiques géométriques, la résistance à la rupture par flexion, l'imperméabilité (classe 1) et la résistance au gel (Méthode C pour les tuiles à emboîtement, glissement et Canal, Méthode E 150 cycles pour les tuiles plates) et la résistance au gel «climat de montagne» uniquement pour les modèles identifiés par le logo NFM.

www.marque-nf.com

Toutes les Tuiles Imerys Terre Cuite sont conformes aux exigences de la norme NF EN 1304, et à la résistance au gel (Méthode E 150 cycles).

* Pour les produits fabriqués sur le site de Ste Foy l'Argentière
** Pour les produits fabriqués sur le site de Quincieux



Ce produit a été fabriqué selon une organisation Qualité / Environnement, certifiée conforme par Afnor certification, aux normes ISO 9001 version 2000 et ISO 14001 version 2004.

Garantie
30 ans



Caractéristiques techniques

Avis technique
5/02-1607*01Mod

MI de liteaux par m² de couverture :

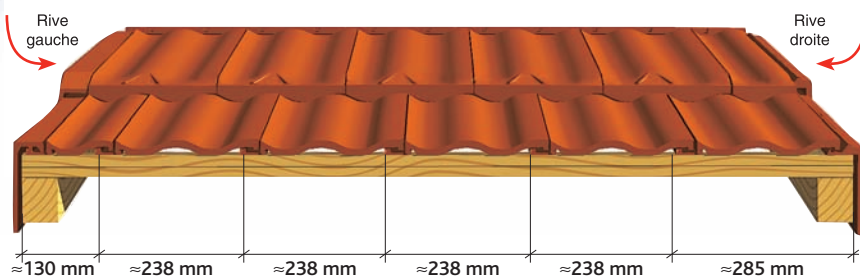
- Pureau mini de 350 mm : = 2,86 ml
- Pureau moyen de 370 mm : = 2,70 ml
- Pureau maxi de 390 mm : = 2,56 ml

Poids au m² : ≈ 39,6 kg (11 tuiles au m²)

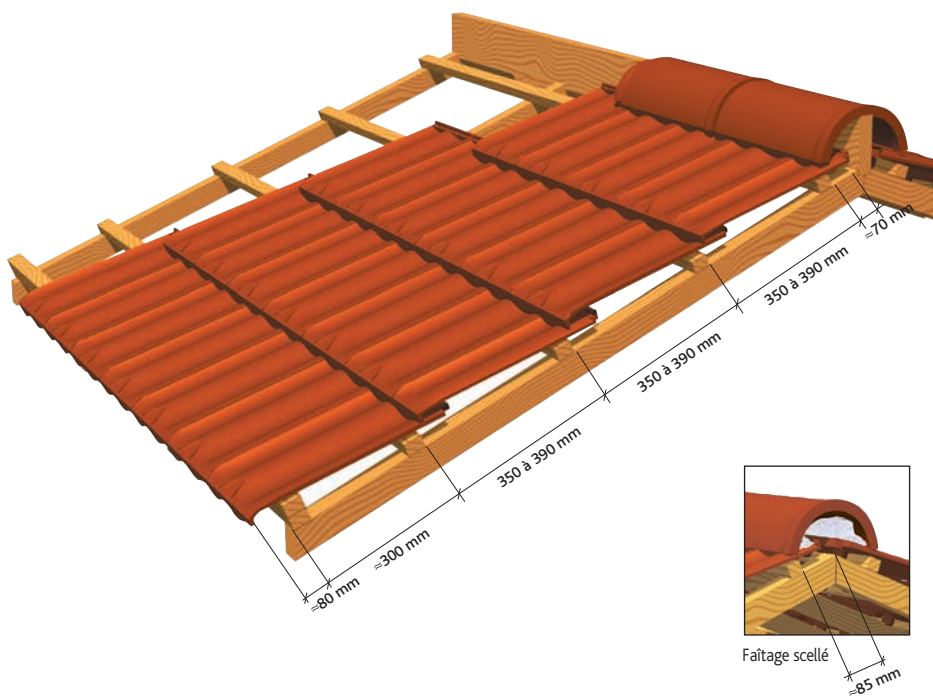
Pureau catalogue variable :
de 350 mm mini à 390 mm maxi
Largeur utile : ≈ 238 mm
Quantité par palette : 300 tuiles
Pose à joints croisés

Coupe transversale au niveau du liteau

Pose avec rives individuelles



Cotations



Tuiles complémentaires

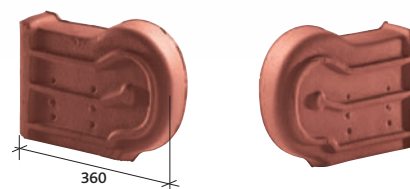
Accessoires de plain pan



Tuile de ventilation Delta 10
(section avec grille = 19 cm²)
Réf. 202.20

Tuile à douille Delta 10
Ø 120 utile
Réf. 202.31

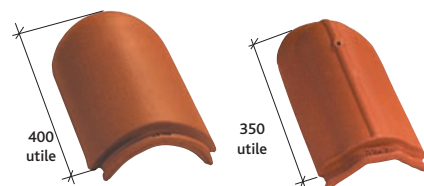
Accessoires de rive



About de rive universelle
gauche à recouvrement
Réf. 1072

About de rive universelle droit
à emboîtement
Réf. 1073

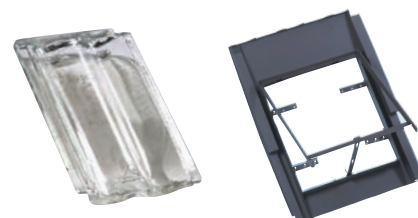
Accessoires de faitage



About d'arêtier 1/2 rond ⁽¹⁾
à emboîtement grand modèle
Réf. 851

About d'arêtier grand modèle
à emboîtement
Réf. 854

Autres Accessoires



Tuile en verre ⁽²⁾
Réf. VER 202

Châssis galvanisé ⁽²⁾
Réf. CHG 202
Passage intérieur : 480 x 500 mm



simple



pose joints croisés



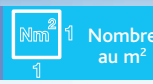
≈ 450 mm



≈ 275 mm



≈ 3,6 kg



11 (au pureau de 390 mm)



40-21



Quincieux S^{te} Foy l'Argentière

Sans écran Zones géographiques d'application

Sites	Zone 1 < 200m			Zone 2 entre 200 et 500m			Zone 3 > 500m		
	A	B	C	A	B	C	A	B	C
Protégé	0,22	0,26	0,27	0,24	0,28	0,30	0,27	0,30	0,35
Normal	0,25	0,28	0,32	0,27	0,32	0,35	0,30	0,36	0,40
Exposé	0,33	0,35	0,42	0,37	0,39	0,45	0,40	0,43	0,50

Colonne A : rampants jusqu'à 6,50m de projection horizontale
Colonne B : rampants supérieurs à 6,50m et jusqu'à 9,50m de projection horizontale

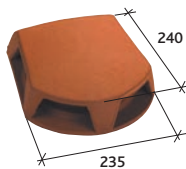
Avec écran Zones géographiques d'application

Sites	Zone 1 < 200m			Zone 2 entre 200 et 500m			Zone 3 > 500m		
	A	B	C	A	B	C	A	B	C
Protégé	0,19	0,22	0,23	0,21	0,24	0,26	0,23	0,26	0,30
Normal	0,21	0,24	0,27	0,23	0,27	0,30	0,26	0,31	0,34
Exposé	0,28	0,30	0,36	0,32	0,33	0,39	0,34	0,37	0,43

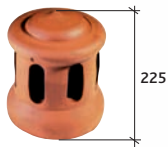
Colonne C : rampants supérieurs à 9,50m et jusqu'à 12m de projection horizontale
Au delà de 12m consulter notre Hot Line.

Tableaux des pentes minimales admissibles (exprimé en m/m - extrait du DTU 40-21).

Accessoires de rive



Lanterne bi-section Ø 120 utile et Ø 150 utile (Section aération : 130 cm²)
Réf. 1000



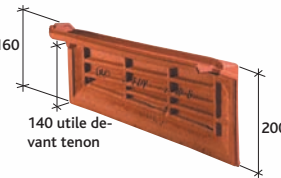
Lanterne grand modèle Ø 120 utile (Section aération 80 cm²)
Réf. 1001



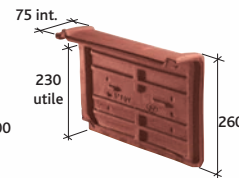
1/2 tuile Delta 10
Réf. 202.01



Rive individuelle gauche à recouvrement Delta 10 (2,6 au ml au pureau de 390 mm)
Réf. 202.42

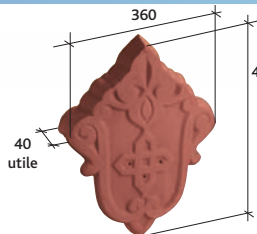


Rive individuelle droite à recouvrement Delta 10 (2,6 au ml au pureau de 390 mm)
Réf. 202.41

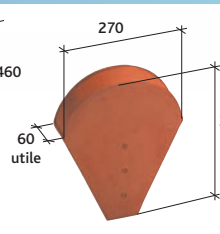


Rive universelle (3 au ml)
Réf. 1051

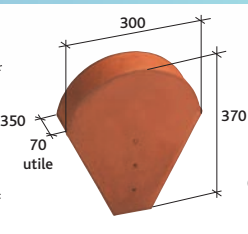
Accessoires de faîtiage



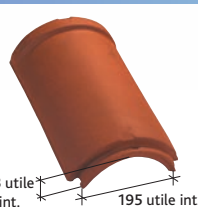
Fronton de rive universelle
Réf. 1083



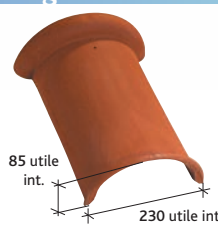
Fronton petit modèle pour faîtière 1/2 ronde et faîtière conique (petite ouverture)
Réf. 803



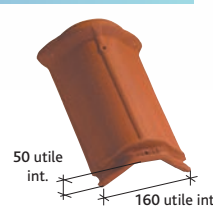
Fronton grand modèle pour faîtières lisse, à bourrelet et conique (grande ouverture)
Réf. 804



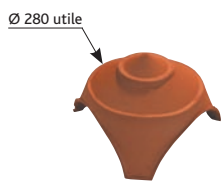
Faîtière/arêtier 1/2 rond à emboîtement grand modèle (2,5 au ml)
Réf. 702 Crochet adapté : crochet F1-Réf. CRP 702



Faîtière à bourrelet à emboîtement (2,5 au ml)
Réf. 715 Crochet adapté : crochet F5-Réf. CRP 715



Faîtière / arêtier grand modèle à emboîtement (3 au ml)
Réf. 706 Crochet adapté : crochet F6-Réf. CRP 700/706



Rencontre porte poinçon, 4 grandes ouvertures rondes
Réf. 906
3 grandes ouvertures rondes.
Réf. 908



Poinçon pointe élancée
Réf. 983



Poinçon pomme de pin
Réf. 984



Poinçon
Réf. 980

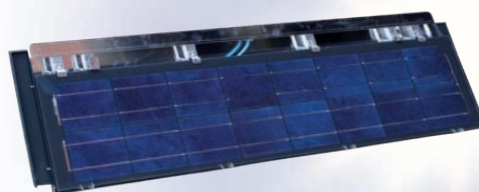
Tuile à énergie solaire



Crochet «CM»⁽²⁾
Réf. CRP 02



Crochet «V1»⁽²⁾
fixation pour plain carré
Réf. CRV 01



Tuile photovoltaïque
Réf. PH FAG
Contactez notre service Hotline pour mise en oeuvre spécifique

(1) N'existe pas en coloris Paille et Vieilli Nuancé/Fond Rouge
(2) Produit de revente